

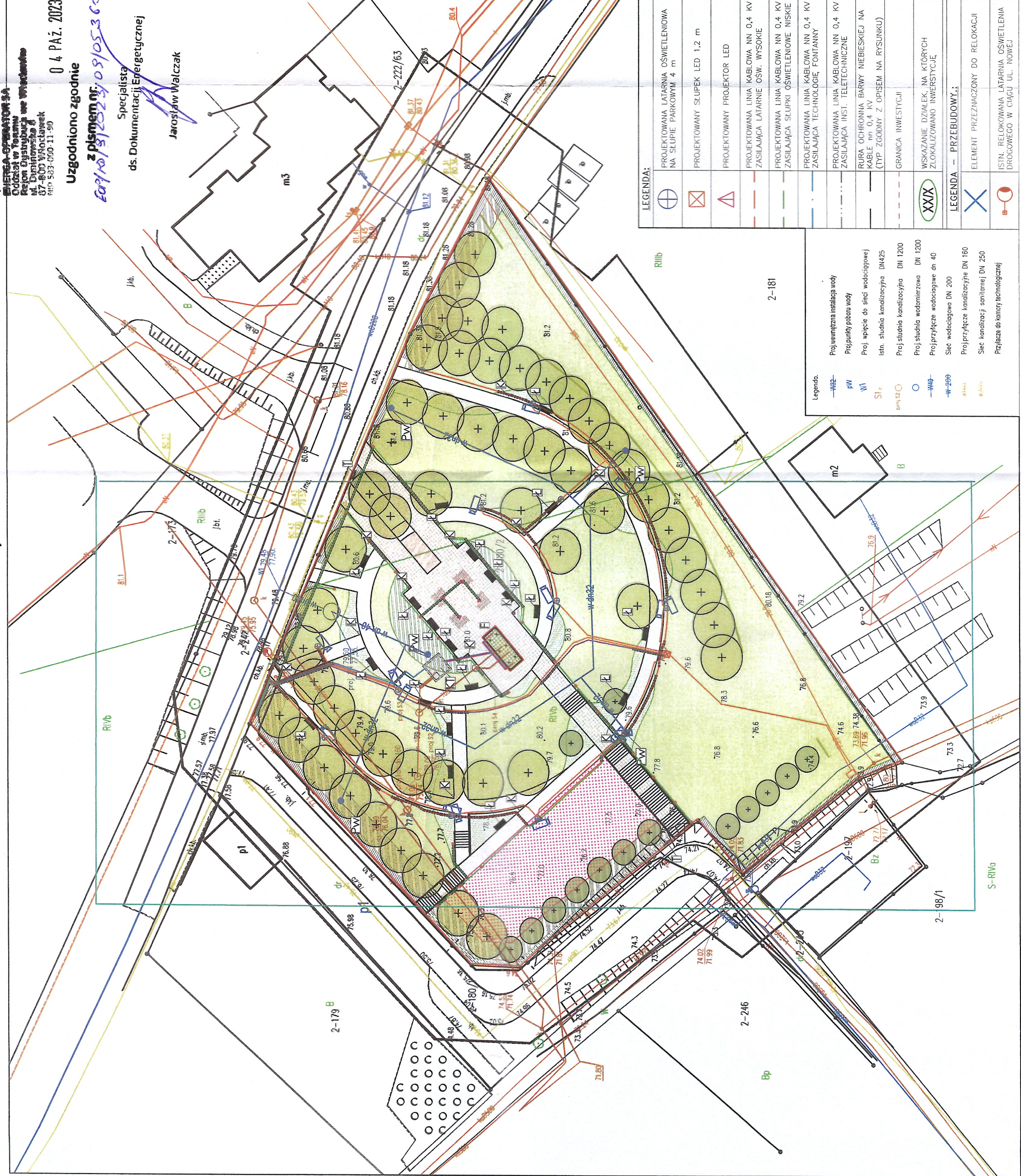
LEGENDA:

- grani
- nawit
- nawierzchnia z piły granitowych
- schody terenowe
- umocnienie skarpy
- Elementy wyposażenia terenu:
 - Ł - ławka parkowa
 - K - kosz na śmieci
 - T - tablica regulaminowa
 - KT - komora technologiczna fontanny
 - F - fontanna
- punkt poboru wody
- lokalizacja punktów oświetleniowych
- projektowane drzewa
- projektowane krzewy/niskie drzewa
- projektowane krzewy ozdobne
- projektowane krzewy żywopłotowe
- projektowane krzewy okrywowe
- projektowane nasadzenia z róż
- projektowane rośliny jednoroczne
- projektowana łąka kwietna
- projektowany trawnik
- lokalizacja ekranów przeciwwiatrowych
- lokalizacja kamer
- monitoringu wizyjnego



LANDSCAPE STUDIO SP. Z O.O.
ul. Kakadu 19 05-503 Głogów

Investor:	GMINA BRZEŃC Kujawski
Nazwa inwestycji:	ul. Władysława Łokietka 1, 87-980 Brześć Kujawski
ZAGOSPODAROWANIE TERENU REKREACYJNO - PARKOWEGO PRZY UL. NOWEJ W BRZĘCIU KUJAWSKIM	
Adres inwestycji:	87-980 BRZEŃC Kujawski DZ. NR 180/2 OBR. 0002 BRZEŃC KUJAWSKIM MIASTO
Nazwa rysunku:	PROJEKT ZAGOSPODAROWANIA TERENU
PROJEKTANCI	
IMIĘ I NAZWISKO	OPALACH
MGR INŻ. ARCH. NR UCH. MA/045/18	
MGR INŻ. ARCH. KRAJOBRAZU	AGATA OSIADACZ
INŻ. ARCH. KRAJOBRAZU	WERONIKA HONEK
SKALA	1:500
NR RYS	PZT-01
WRZESIEŃ 2023	



LEGENDA:	PROJEKTOWANA LATARNIA OŚWIETLIENIOWA NA SŁUPIE PARKOWYM 4 m
PROJEKTOWANY SŁUPEK LED 1,2 m	
PROJEKTOWANY PROJEKTOR LED	
PROJEKTOWANA LINIA KABLOWA NN 0,4 KV	
ZASILAJĄCA LATARNIE OŚW. WYSOKIE	
PROJEKTOWANA LINIA KABLOWA NN 0,4 KV	
ZASILAJĄCA SŁUPKI OŚWIETLIENIOWE NISKIE	
PROJEKTOWANA LINIA KABLOWA NN 0,4 KV	
ZASILAJĄCA TECHNOLOGIE FONTANNY	
PROJEKTOWANA LINIA KABLOWA NN 0,4 KV	
ZASILAJĄCA INST. TELETECHNICZNE	
RURA OCHRONNA BARWY NIEBESKIEJ NA KABELE NN 0,4 KV	
(TYP ZGODNY Z OPISEM NA RYSUNKU)	
GRANICA INWESTYCJI	
WSKAZANIE DZIAŁEK, NA KTÓRYCH ZLOKALIZOWANO INWESTYCJĘ	
LEGENDA - PRZEBUDOWY:	
ELEMENT PRZEMIANOWANY DO RELOKACJI	
ISTN. RELOKOWANA LATARNIA OŚWIETLIENIA DROGOWEGO W CIĄGU UL. NOWEJ	

Legenda:	Projekcyjna instalacja wody
Projekcyjny pobór wody	
Proj. wpieczę do sieci wodociągowej	
Istn. studnia kanalizacyjna DN425	
Proj. studnia kanalizacyjna DN1200	
Proj. studnia wodociągowa DN1200	
Proj. przyłącze wodociągowe dn 40	
Sieć wodociągowa DN 200	
Proj. przyłącze kanalizacyjne DN 160	
Sieć kanalizacyjnej DN 250	
Przyłącze do komory technologicznej	

0 4 PAŹ. 2023
Uzgodniono zgodnie z pismem nr: 2023/09/05/360

Specjalista ds. Dokumentacji Energetycznej
Jarosław Walczak

BIURE GOSPODARSTWA
Odcinek w Temnie
Region Ostryżowa we Włocławku
ul. Dąbrowska 8
87-800 Włocławek
tel. 583-000-11-90